

Sample Ballot

PRIMARY RUNOFF ELECTION

May 24, 2022

BURLESON COUNTY, TEXAS

ELECCIÓN DECISIVA PRIMARIA

24 de mayo de 2022

CONDADO DE BURLESON, TEXAS

Precinct 113-REP

Precinto 113-REP

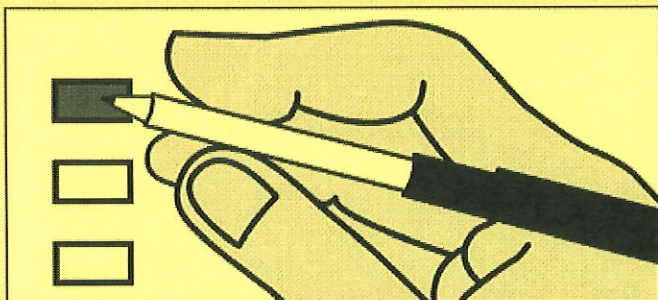
Page 1 of 1

Página 1 de 1

REPUBLICAN PARTY
PARTIDO REPUBLICANO

Please use a black or blue ink pen to mark your ballot. To vote for your choice in each contest, completely fill in the box next to your choice.

Use un bolígrafo negro o azul para marcar su boleta. Para votar su selección en cada contienda, rellene completamente la casilla provista a la izquierda de su selección.



"I am a Republican and understand that I am ineligible to vote or participate in another political party's primary election or convention during this voting year."

"Yo soy Republicano y comprendo soy inelegible para votar o participar en la elección primaria o la convención de algún otro partido político durante este año electoral."

Attorney General
Procurador General

- Ken Paxton
- George P. Bush

Commissioner of the General Land Office
Comisionado de la Oficina General de Tierras

- Dawn Buckingham
- Tim Westley

Railroad Commissioner
Comisionado de Ferrocarriles

- Sarah Stogner
- Wayne Christian

State Representative,
District No. 17
Representante Estatal,
Distrito Núm. 17

- Paul Pape
- Stan Gerdes